

INFORMACIÓN Y PROTOCOLOS COVID-19

CURSO 2020-21 -ALUMNADO-

- Visita regularmente la página web de la UVA (www.uva.es) y de tu centro (www.tel.uva.es) donde tienes información actualizada sobre medidas y protocolos de higiene y seguridad.
- El sitio web de la UVA que concentra la normativa relativa al COVID-19, donde tienes disponibles los protocolos actualizados es el siguiente:
<https://comunicacion.uva.es/medidas/index.html>
- **Lee regularmente tu cuenta de correo oficial de la UVA.** Si utilizas habitualmente un servicio como Gmail o similar, redirecciona tu cuenta de la universidad para que no te falte información. Es nuestro único canal de comunicación contigo.
- Lee regularmente tu cuenta de correo oficial de la UVA. No es un error. No está repetido. Es que nunca lo decimos las suficientes veces y luego se pierde información esencial.
- Lee...vale. No lo repetimos más pero HAZLO. YA.

Bien, ahora vamos a resumir lo más importante, no por muy repetido, menos indispensable:

- **Debes llevar puesta la mascarilla SIEMPRE**, en todo el edificio, EN TODO MOMENTO.
 - Debes llevar en la mochila una **mascarilla de repuesto** por si la que traes de casa se daña o mancha. Pero si ocurre un imprevisto ve a conserjería y buscaremos solución. Ya eres universitario, seguro que sabes muy bien lo de las normas y homologaciones, usa una mascarilla en condiciones, te protegerá a ti y a los demás.
- **Distancia de seguridad de 1,5 metros.**
 - En clase estará dispuesto para que se cumpla. Pero tú eres responsable de mantenerla en el pasillo, en la cafetería, etc.
- **Higiene de manos:**
 - Tienes **dispensadores de gel hidroalcohólico** en los pasillos de las aulas y repartidos por el edificio. También puedes usar el tuyo propio. Y en el aula/laboratorio habrá otro, pero éste solo por si acaso no has usado uno de los anteriores, que deberías. Pero asegúrate de haberte higienizado las manos antes de entrar al edificio/aulas/laboratorios. Evita aglomeraciones, si hay cola, ve a otro dispensador o espera a la distancia debida. Si para coger gel te saltas el punto anterior no hemos hecho nada.
- **Espacios ventilados.**
 - Tenemos la suerte de contar con un edificio amplio, con techos altos y con grandes ventanas. Entre clases se debe ventilar por lo menos 10 minutos. ¿Quién dijo frío? Trae una bufanda. Si quien debe haberse asegurado de ventilar no lo ha hecho, no lo dudes, **recuérdalo tú, o abre la ventana tú mismo**. Las clases serán de 50 minutos máximo para que haya 10 minutos de ventilación antes de comenzar la siguiente clase. **Y si al profesor se le pasa la hora ¡avisad vehementemente!**

Los cuatro puntos anteriores son los más importantes, si se cumplen todos en todo momento evitaremos contagios.

Ahora pasamos a explicar la organización y medidas dentro del edificio. Lee hasta el final, tiene más caracteres que un tweet pero es importante.

¿CÓMO ACTUAR SI TENGO SÍNTOMAS DE COVID-19 EN MI DOMICILIO (CASA/RESIDENCIA)?

- Quédate en casa
- Llama a tu centro de salud
- Informa a tu centro, Telf: 983 42 36 60 (Conserjería) indicando nombre, titulación y curso.
- En función de tus condiciones físicas, si estás apto para estudiar en casa, contacta con tus profesores para acordar el seguimiento de la docencia.
- Podrás volver a retomar la actividad presencial cuando el proceso se haya resuelto y tengas el alta clínica supervisada por tu médico

¿CÓMO ACTUAR SI ME APARECEN SÍNTOMAS DE COVID-19 EN EL CENTRO UNIVERSITARIO?

- Avisa de tu situación a tu profesor si en clase o a un responsable del centro, si es fuera de clase, en Conserjería puedes dar el aviso.
- Si te encuentras muy mal de repente avisa a quien tengas más cercano para que se llame al 112. Puede que no estés en clase y/o no haya profesor responsable en ese momento, cualquier compañero/a te ayudará a dar los avisos. Quédate donde estés con la mascarilla puesta.
- Se seguirá el protocolo que indica la UVa en el que se realizarán las llamadas telefónicas oportunas y se te indicará el auto-aislamiento domiciliario.

DOCUMENTACIÓN PERSONAL

- Debes llevar contigo siempre tu DNI, la tarjeta UVa y tu tarjeta sanitaria.
- Debes saber cuál es tu centro de salud/hospital de referencia por si te lo preguntan, si perteneces al régimen de la Seguridad Social, o a MUFACE, ISFAS, etc.

KIT PERSONAL COVID

- Conviene que lleves siempre contigo un kit mínimo de un pequeño dispensador de gel hidroalcohólico o spray, pañuelos desechables y una mascarilla (o dos) de repuesto.

PERIFÉRICOS PERSONALES

- Aquellos alumnos que quieran, pueden traer al centro su teclado y ratón particulares para su uso en salas de ordenadores. En el frontal de cada ordenador hay puertos USB disponibles donde puedes conectarlos. Si son por cable, mejor, para no tener problemas de configuración ni de interferencias con otros.

COMPORTAMIENTO EN AULAS Y LABORATORIOS

- En los espacios docentes se ha dispuesto el mobiliario para respetar aforos y distancia de seguridad. Utiliza solo los sitios permitidos. **No muevas el mobiliario. Procura sentarte siempre en el mismo sitio.**
- Obedece las instrucciones particulares de cada profesor en su laboratorio, según sea de ordenadores, de electrónica, etc., tendrá sus particularidades.
- Pero siempre se deben cumplir los cuatro puntos principales, por tanto, **entra al laboratorio/aula, con manos higienizadas, tu mascarilla puesta y no te toques la cara con las manos.** Reaplica el gel las veces que necesites. Mantén las distancias si es un laboratorio en el que tengas que levantarte a coger cosas. Sin prisas ni aglomeraciones.
- Para manejar ordenadores, periféricos y componentes o aparatos electrónicos, no limpies según tu criterio, puedes dañar equipos si los rocías con determinados geles o líquidos. Sigue las normas y recomendaciones concretas del profesor o indicadas en ese espacio para ese equipamiento.

TEMAS RELACIONADOS CON EL EDIFICIO

- Tienes el mapa de las tres plantas del edificio aquí, donde indica dónde está cada espacio (aulas, laboratorios, despachos, baños, etc)
<https://www.tel.uva.es/informacion/edificio.htm#baja>
- Tienes el “mapa de espacios seguros” de la UVa aquí, si buscas nuestro centro verás planos concretos donde indica el aforo permitido de cada aula, etc.
<https://comunicacion.uva.es/medidas/espacioseguero.html>

CIRCULACIÓN POR EL EDIFICIO

- Sigue las indicaciones.
- No usamos ascensores, salvo por causas justificadas.
- Hay escaleras de subida y otras de bajada. Respeta. No te lo saltes.
(Ya has visto flechas en comercios y otros edificios que indican sentido de circulación, pegatinas para marcar distancias, etc., pues aquí es igual)

UTILIZACIÓN DE LOS BAÑOS

- Cada baño tiene indicado su aforo, no lo superes y mantén la distancia de seguridad en el interior. Hay varios baños en cada planta. Al fondo de los pasillos de aulas/laboratorios hay baños y en el pasillo frontal también.

CONSERJERÍA/NEGOCIADO/SECRETARÍAS

- Han dispuesto las medidas para asegurar protección y distanciamiento. Respeta las normas.

CAFETERÍA

- Estará abierta pero sigue rigurosamente los protocolos que indiquen y que actualizan según la normativa.
- Ten paciencia y evita aglomeraciones.

REPROGRAFÍA

- Informarán del horario de atención presencial y de las medidas de aforo y seguridad. Como es un espacio muy reducido hay que ser muy cuidadosos.

TAQUILLAS

- Lo sentimos...al igual que en la biblioteca quedan clausuradas este curso.
- Si tuvieras un motivo realmente justificado por el que la necesitaras, comunícalo a la dirección del centro y se estudiará el caso concreto, pero sólo en casos realmente excepcionales y muy justificados.

SALA HEDY LAMARR Y MESAS DE ESTUDIO DE PASILLOS

- También lo sentimos, pero no se podrán utilizar este curso.
- La Sala Hedy Lamarr tendrá uso docente que prioriza el resto de actividades.
- Los “rincones de estudio” de los pasillos quedan clausurados por motivos de seguridad, distanciamiento, etc.
- Si tenéis que hacer trabajos en grupo tendréis que organizaros con herramientas on-line.

CORRESPONSABILIDAD

- Ya sabemos el significado, apliquémoslo. Seamos responsables.
- Los delegados COVID que, por defecto, son los directores/decanos de los centros universitarios, deberán ser informados de todas las incidencias y garantizarán que se cumplan los protocolos, pero todos debemos colaborar en la medida de nuestras posibilidades, avisando, alertando, informando, guardando y haciendo guardar las normas.

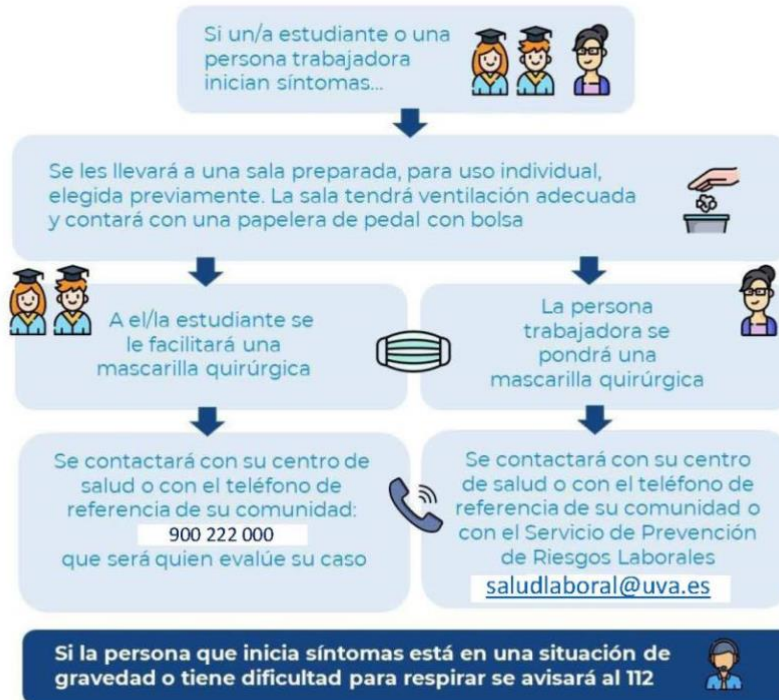


Universidad de Valladolid

Cómo actuar ante síntomas de COVID-19 en el centro universitario



Los **síntomas más frecuentes** son: fiebre, tos y sensación de falta de aire. Otros síntomas son disminución de olfato y gusto, escalofríos, dolor de garganta, dolor de cabeza, debilidad general, dolores musculares, diarrea o vómitos



9 junio 2020

Consulta fuentes oficiales para informarte
www.msbs.gob.es
[@sanidadgob](https://twitter.com/sanidadgob)

PESTE
VIRUS
LO
PARAMOS
UNIDOS



Más información: <https://www.saludcastillayleon.es/es/covid-19-poblacion/telefono-atencion-sanitaria-coronavirus>